



국가책임 교육·돌봄 시스템 구축을 위한

학교복합시설 활성화 방안

학교와 지역이 함께하는
교육·돌봄 지역커뮤니티 시설 제공





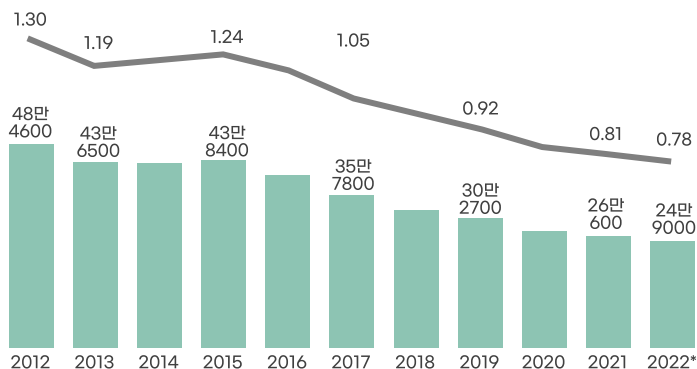
교육부

학교복합시설의 필요성

출생아·합계출산율 추이

단위 : 명

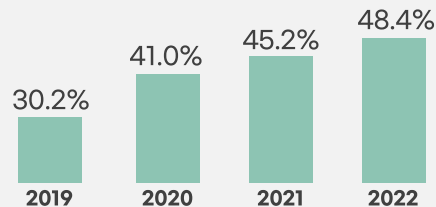
*는 잠정 — 합계출산율(여자 1명이 평생 낳을 것으로 예상되는 평균 출생아 수)



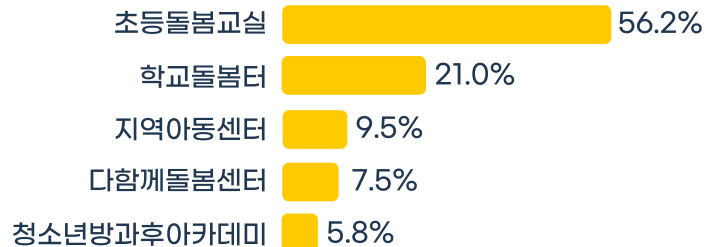
<통계청 :2022>

초저출생

돌봄 이용희망 응답율 추이



원하는 돌봄서비스 유형



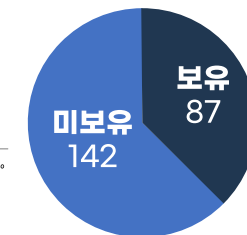
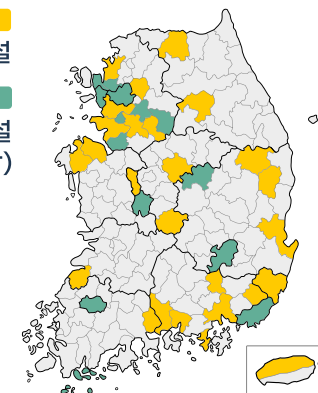
<범정부 온종일돌봄 수요조사 :2022>

책임 교육·돌봄

학교복합시설 현황표

복합시설

복합시설
(수영장)

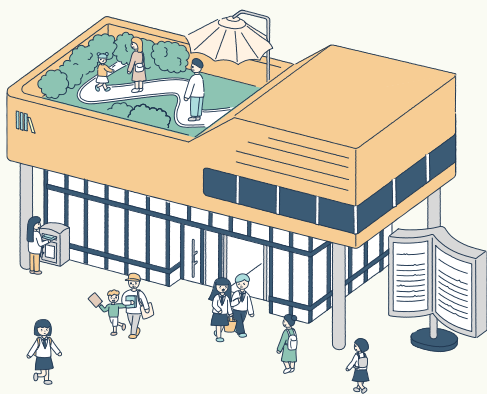


지자체 전체 229

<학교복합시설 현황>

지역 정주여건 강화

학교복합 시설이란?



학교와 지역에서 필요한 **교육, 돌봄, 문화, 체육시설** 등을
복합적으로 설치하여 운영하는 시설



학교시설



도서관



급식실



특별교실



강당/체육관



학교복합시설



문화센터, 정보센터



보건센터, 급식센터



아동·청소년시설, 놀음학교



스포츠센터, 수영장, 주차장



지역시설

지역문화회관 특별교실, 도서관, 강당



보건센터 기능회복 훈련실, 식당, 레크레이션



복지시설 아동·청소년시설, 돌봄시설



체육시설 지역 체육관, 축구장, 수영장





교육부

늘봄학교 방과후 프로그램 지원

01



돌봄 연계
복합시설

02

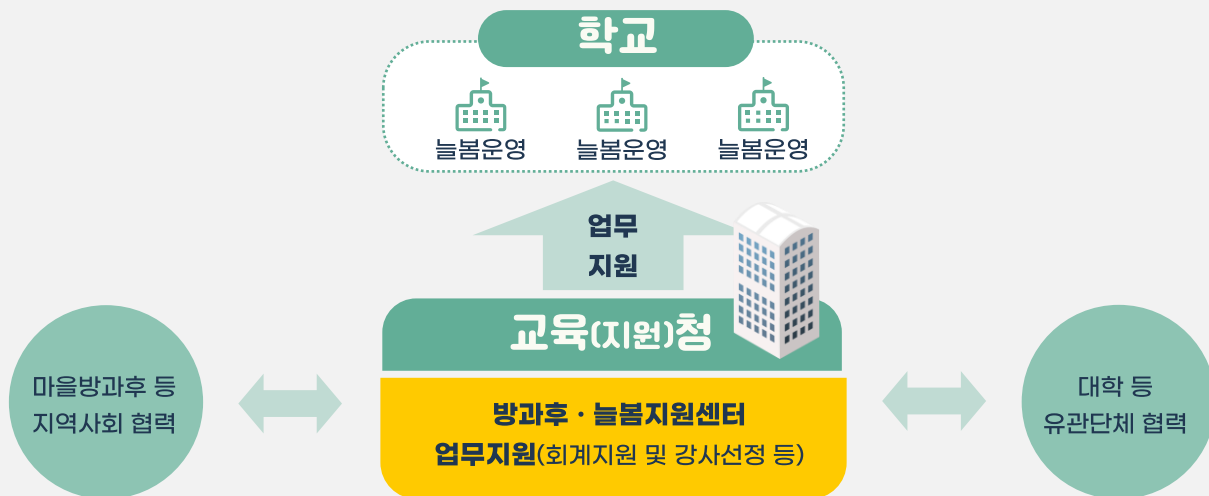


학생 및 지역
맞춤형 돌봄 지원

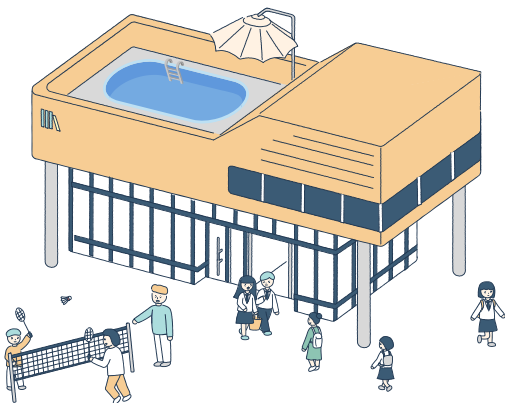
03



돌봄 공백 해소 및
방과후 교육지원 강화



미래형 맞춤형 방과후 프로그램



디지털 역량강화



AI, 코딩, 빅데이터, 드론 등



대학, 기업, 전문기관 등
민간참여 활성화



에듀테크 기반의 혁신적인
교수학습 방법 도입

다양한 문화·예술·체육 프로그램



학생·학부모 수요 반영



소극장, 콘서트홀 음악실 설치
문화·예술 프로그램 확대



수영장, GX룸, 다목적실 설치
체육활동 프로그램 다양화



수영교실



코딩 교실

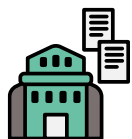


체육 활동



교육부

지역맞춤형 학교복합 시설 제공



신도시



화성 00초

신설단계부터
지역과 연계한
학교복합시설 설치

구도심



광주 00초

운동장 하부에
수영장, 주차장
조성하여 지역개방

농산어촌



완도 00초

지역커뮤니티형
다목적체육관 설치
수영장, 체육관



지자체·교육청 맞춤형 지원



재정지원 강화

지자체 재정자립율에 따라
차등 지원 (20%-30%)

늘봄시설 연계 사업
추가 지원 (10% 가산)

인구소멸 위험지역
추가 지원 (10% 가산)

관리·운영비 지원 추가



절차 간소화 및 현장지원 강화

투자심사 간소화를 통한
사업일정 단축

학교복합시설 사업
담당인력 지원

사업 전과정 원스톱 지원
현장지원센터 운영



안전하게, 대상확대

범죄예방설계(CPTED)를
통한 안전한 환경 제공

지자체 책임운영을 통한
학교의 적극적인 참여 유도

대학 등 학교복합시설 범위
확대



교육부

늘봄학교 지원사업

150교

+

지역특화 사업

50교

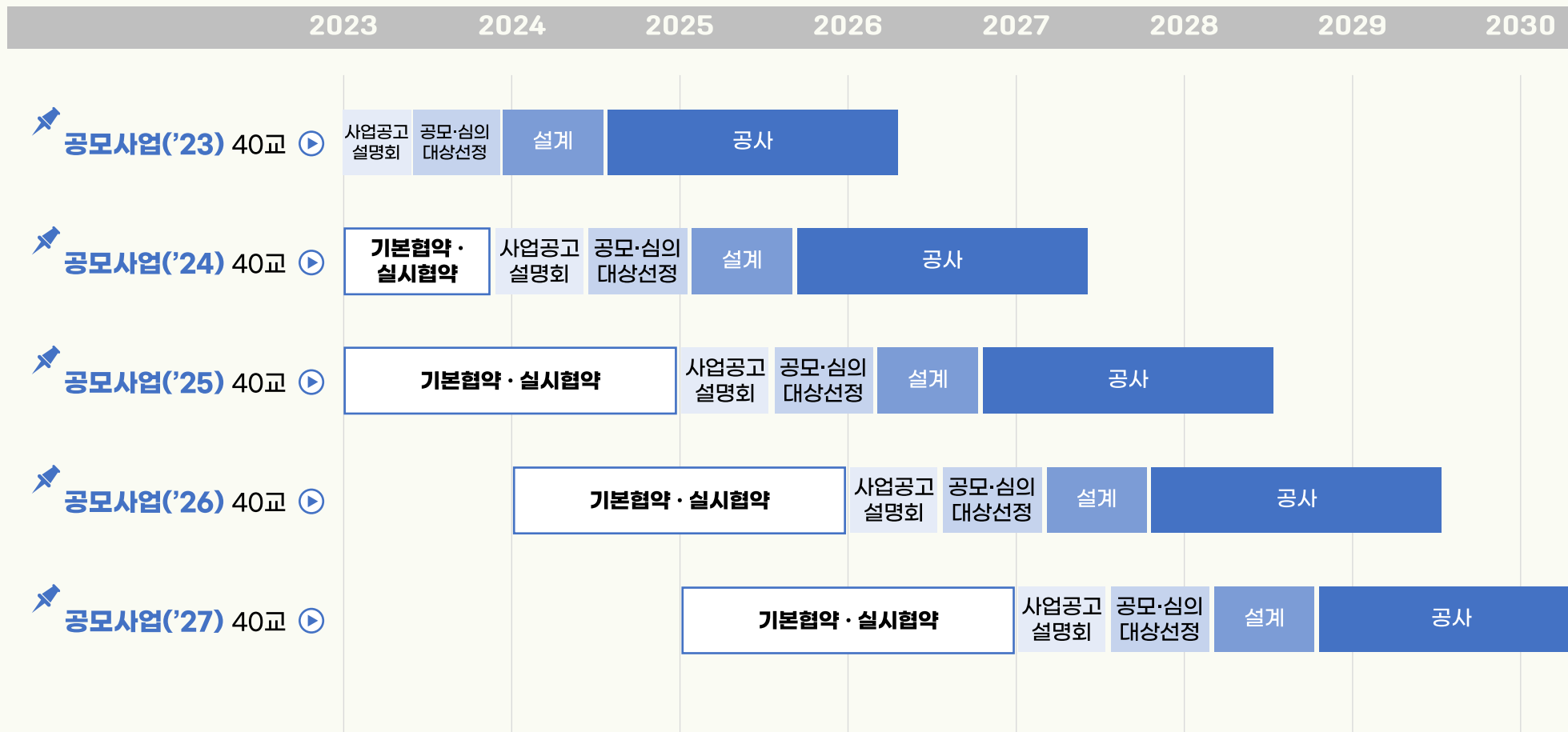
=

5년간 200교

40교 x 5년



사업실행계획 및 로드맵



“

학교와 지역의 **교육과 돌봄**을 책임지는
학교복합시설을 만들어가겠습니다

”

