

2022년 사회조사 결과

가족

단위: %

전반적인 가족관계 '만족함'

● 남자 ● 여자



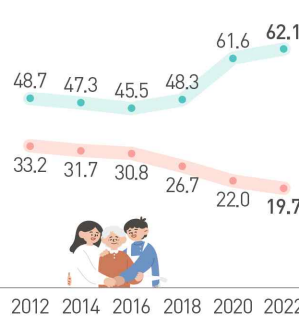
가사 분담을 공평하게

● 해야 한다(13세 이상) ● 하고 있다(아내)



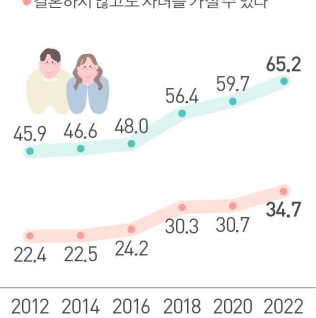
부모 부양에 대한 견해

● 가족 · 정부 · 사회 ● 가족



결혼 문화에 대한 견해

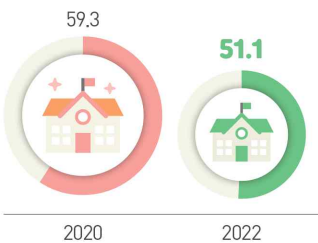
● 남녀가 결혼을 하지 않아도 함께 살 수 있다
● 결혼하지 않고도 자녀를 가질 수 있다



교육과 훈련

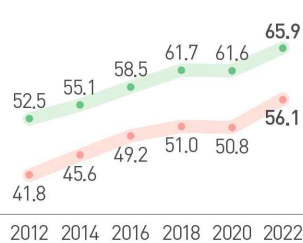
단위: %

전반적인 학교 생활 '만족함'



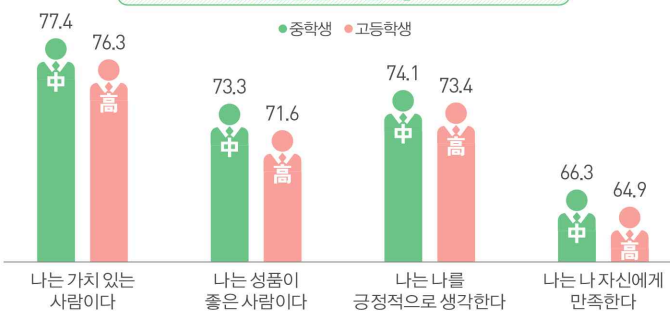
교육 기회 충족도 '충족함'

● 남자 ● 여자

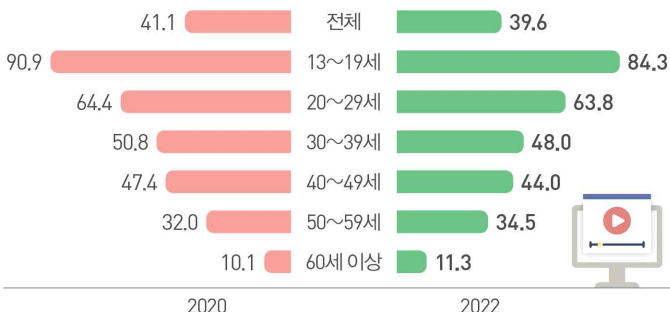


자아 존중감 '그렇다' (2022)

● 중학생 ● 고등학생



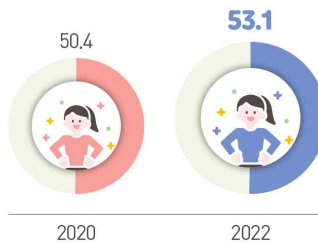
온라인 매체를 이용한 학습 '경험 있음'



건강

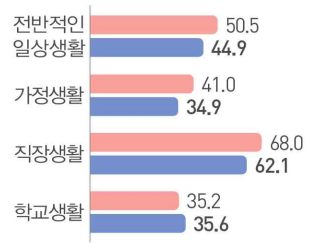
단위: %

주관적 건강평가 '좋음'



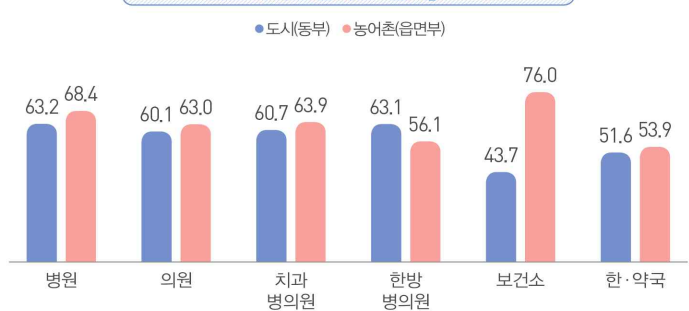
스트레스 '느낌'

● 2020 ● 2022



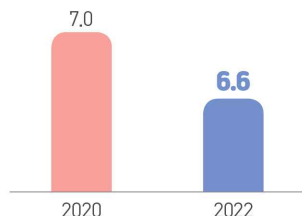
의료서비스 만족도 '만족' (2022)

● 도시(동부) ● 농어촌(읍면부)



활동 제약 상태

건강 문제로 일상 활동이 상당히 어렵거나 전혀 할 수 없음



걷거나 계단 오르는데 어려움



안경을 써도 보는데 어려움



기억·집중하는데 어려움

